

科學描繪無限可能 達至生活理想平衡

參加者資料：

姓名：(中) _____
(英) _____

住址： _____

聯絡電話：(日間) _____
(夜間) _____

就讀學校： _____

班級： _____

(本表格所收集資料只供此活動使用,用後將被銷毀,不予保留。)

比賽細則：

1. 參賽者可利用創意畫上任何裝飾
2. 每名參賽者只可遞交一份作品
3. 比賽將分為小一至小三及小四至小六兩組；每組均設冠亞季、10名優異獎及最積極參與學校獎。得獎者將有專人通知及需要出席於八月的頒獎典禮
4. 獎品(初小高小每組)
冠軍：書券 \$1000、獎狀及精美禮物乙份
亞軍：書券 \$500、獎狀及精美禮物乙份
季軍：書券 \$200、獎狀及精美禮物乙份
優異獎：書券 \$100、獎狀及精美禮物乙份
(所有獎品不得轉讓、不得兌換現金及不得退換)
5. 截止日期：二零二一年六月三十日
6. 由學校收集或自行郵寄至 P.O.Box No.91975
Tsim Sha Tsui Post Office, Hong Kong
7. 詳情請瀏覽 www.jsse.org.hk
8. 所有作品一經遞交，其設計版權將全屬主辦機構所有，均不獲退還及等同於參賽者已授權予主辦機構作任何非牟利用途，包括但不限於以出版、電子媒體及其它主辦機構認可的方式進行宣傳、推廣或展覽用途。

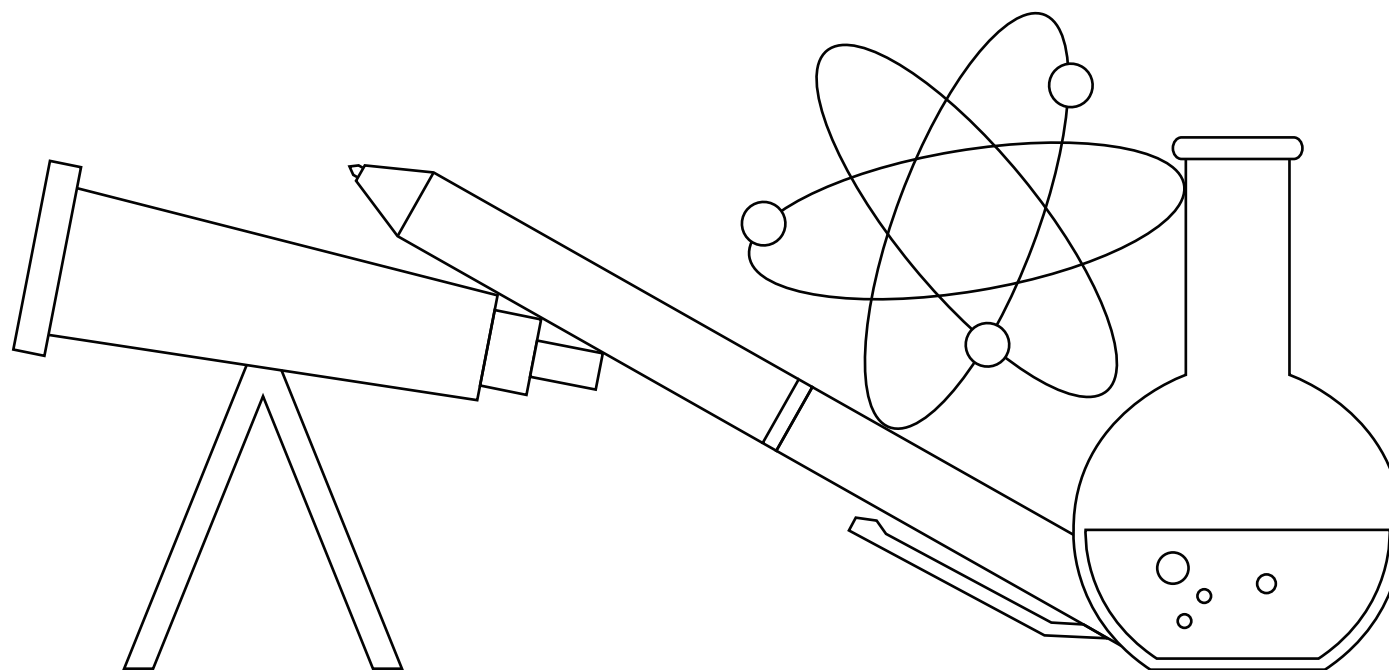
評分準則：

主題演繹 40% | 創意30% | 技巧與色彩 30%

第五十四屆聯校科學展覽



啟發科學潛能·尋找生活平衡
日期：二零二一年八月二日至八日
地點：香港大會堂
免費入場



第五十四屆聯校科學展覽

The 54th Joint School Science Exhibition